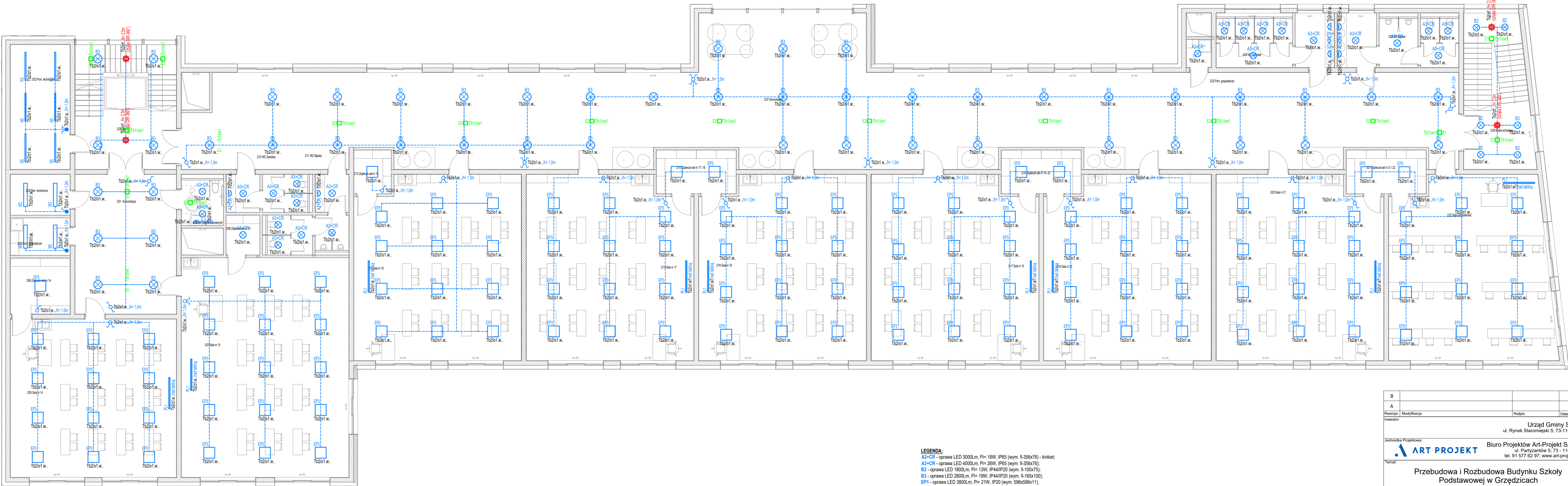


RZUT II PIĘTRA - SKALA 1:100



- LEGENDA:**  
A2+CR - oprawa LED 3000Lm, P= 18W, IP65 (wym. fi-356x76) - kinkiet;  
A3+CR - oprawa LED 4000Lm, P= 26W, IP65 (wym. fi-356x76);  
B2 - oprawa LED 1800Lm, P= 13W, IP44/IP20 (wym. fi-100x75);  
B3 - oprawa LED 2800Lm, P= 19W, IP44/IP20 (wym. fi-165x100);  
EP1 - oprawa LED 3800Lm, P= 21W, IP20 (wym. 596x596x11);  
EP2 - oprawa LED 4800Lm, P= 30W, IP20 (wym. 596x596x11);  
EP3 - oprawa LED 5800Lm, P= 46W, IP20 (wym. 596x596x11);  
M3 - oprawa LED 5200Lm, P= 35W, IP20 (wym. 125x207x71);  
M4 - oprawa LED 4400Lm, P= 25W, IP20 (wym. 125x207x71);  
N2 - oprawa LED 7200Lm, P= 48W, IP20 (wym. 125x207x71);  
N4 - oprawa LED 5200Lm, P= 35W, IP65 (wym. 120x72x60);  
N5 - oprawa LED 5500Lm, P= 35W, IP65 (wym. 152x72x60);  
PL1 - oprawa asymetryczna LED 6000Lm, P= 40W, IP20 (wym. 1710x70x50);  
Wszystkie oprawy PL1 powinny być zamontowane wyłącznie nad tablicami.  
E1 - oprawa ewakuacyjna LED typu E1, rozsył symetryczny, P= 5W, IP2x o autonomii 1h;  
E2 - oprawa ewakuacyjna LED typu E1, rozsył symetryczny, P= 5W, IP2x o autonomii 1h;  
E11 - oprawa ewakuacyjna LED typu E11, rozsył symetryczny, P= 5W, IP65 o autonomii 1h;  
E11+ - oprawa dodatkowo odporna na wpływ promienia UV oraz przystosowana do pracy w skrajnie niskich i wysokich temperaturach zewnętrznych;  
IP65+ - oprawa oświetleniowa hermetyczna wykonana w II klasie izolacji oraz stopniu min. IP-65, odporna na promienie UV oraz pracę w skrajnie niskich i wysokich temperaturach;  
- wyłącznik jednobiegunowy pojedynczy 16A, IP-2x lub IP-44 (hermetyczny), przystosowany do montażu w puszcze wynikowej;  
- wyłącznik jednobiegunowy dwubiegunowy 16A, IP-2x lub IP-44 (hermetyczny), przystosowany do montażu w puszcze wynikowej;  
- wyłącznik dwubiegunowy dwubiegunowy 16A, IP-2x lub IP-44 (hermetyczny), przystosowany do montażu w puszcze wynikowej;  
- wyłącznik podwójny schodowy 16A, IP-2x lub IP-44 (hermetyczny), przystosowany do montażu w puszcze wynikowej;

ROZPATRYWAĆ ŁĄCZNIE Z PROJEKTAMI BRANŻOWYMI. PROWADZENIE ROBÓT W PRZYPADKU NIEZGODNOŚCI W KORDYNACJI PROJEKTU JEST ZABRONIONE. ZABRONIONE JEST PROWADZENIE ROBÓT W OPARCIU O DOKUMENTACJĘ JEDNEJ BRANŻY BEZ SPRAWDZENIA CONSENSU DO POZOSTAŁYCH OPRACOWAŃ BRANŻOWYCH. WSKAZANE ZMIANY, KTÓRE WYKONAWCA ZDECYDOWAŁ SIĘ WPROWADZIĆ, RÓWNIEŻ TE, KTÓRE SŁUŻĄ ZMIANIE TECHNOLOGII, POWINNY BYĆ PRZEDSTAWIONE DO AKCEPTACJI NADZOROWI AUTORSKIEMU.

PRZY UKŁADANIU KAŻDEGO TYPU IZOLACJI NARÓŻA WYPUKŁE MAJĄ BYĆ WYKONANE JAKO UKOSOWANE A WKŁĘŚLE WYGŁABIANE. W INNYCH PRZYPADKACH UKŁADANIE IZOLACJI JEST NIEDOPUSZCZALNE.

WSKAZANE OPIERZENIA I OBRÓBKI POWINNY BYĆ WYKONYWANE Z ZACHOWANIEM LINII PROSTYCH I USYTUOWANE W PŁASZCZYZNACH PIONOWEJ LUB POZIOMEJ. NIEPRAWIDŁOWE JEST FALOWANIE W PŁASZCZYZNIE LUB POZOSTAWIENIE WIDOCZNYCH KRZYWIŹN.

NA PRZEŁĄCZANIACH INSTALACJA PRZEZ ŚCIANY KONSTRUKCYJNE I STROPY NALEŻY STOSOWAĆ TULEJE OCHRONNE.

PRZED PRZYSTĄPIENIEM DO ZAMÓWIENIA STOLARKI OKIENNEJ I DRZWIOWEJ DOKONAĆ DOKŁADNYCH POMIARÓW OTWORÓW Z NATURY.

WYMIARY I POŁOŻENIE WSKAZANYCH OTWORÓW I BRUZD NA INSTALACJĘ SPRAWDZIĆ, CO DO ZGODNOŚCI Z PROJEKTAMI INSTALACYJNYMI I UZGODNIĆ JE Z WYKONAWCĄ ROBÓT.

PROJEKT NIE OBEJMUJE DOBORU I RODZAJU URZĄDZEŃ TECHNOLOGICZNYCH, SŁUŻĄCYCH PRODUKCJĄ, DŁATEGO MOŻE NIE OBEJMUJĄC WSZYSTKICH ZAGADNIENI KONIECZNYCH DLA POPRAWNEGO FUNKCJONOWANIA OBIEKTU.

B			
A			
Renowacja	Modifikacja	Podpis:	Data:
Investor:	Urząd Gminy Stargard ul. Rynek Staromiejski 5; 73-110 Stargard		
Jednostka Projektowa:	Biuro Projektów Art-Projekt Sp. z o.o. ul. Partyzantów 5; 73-110 Stargard tel. 81 577 62 97; www.art-projekt.com.pl		
Temat:	Przebudowa i Rozbudowa Budynku Szkoły Podstawowej w Grzędzicach		
Adres:	ul. Gryfa 6; 73-110 Grzędzice; dz. ew. nr 238/2 obr. 0004		
Obiekt:	Budynek Oświaty	Stadium:	PFU
Treść rysunku:	Oprawy oświetleniowe. Rzut II piętro.	Branża:	ELEKTRYCZNA
Skala:		Data:	Listopad 2025
Projektował:	mgr inż. arch. Michał Grzybowski	Podpis:	
Opisy projektował:			
Uprawnienia:	Uprawnienia do projektowania w specjalności architektonicznej bez ograniczeń, nr upr. 192/POIA/OKK/2010		
Projektował:	mgr inż. arch. Anna Galinowicz	Podpis:	
Uprawnienia:	Uprawnienia do projektowania w specjalności architektonicznej bez ograniczeń, nr upr. 222/POIA/OKK/2013		
Opracował:	mgr inż. arch. Adrianna Górska	Podpis:	
Uprawnienia:			
Uwagi:		Rysunek Nr:	4.2.27
Niniejsza dokumentacja jest techn. jej użytek nie może być powielana ani rozpowszechniana za pomocą urządzeń elektronicznych, mechanicznych, kopiujących, nagrywających i innych bez pisemnej zgody właściciela praw autorskich: Biuro Projektów Art-Projekt Sp. z o.o.			